



M^{iT}

Monitora.iT PLATFORM

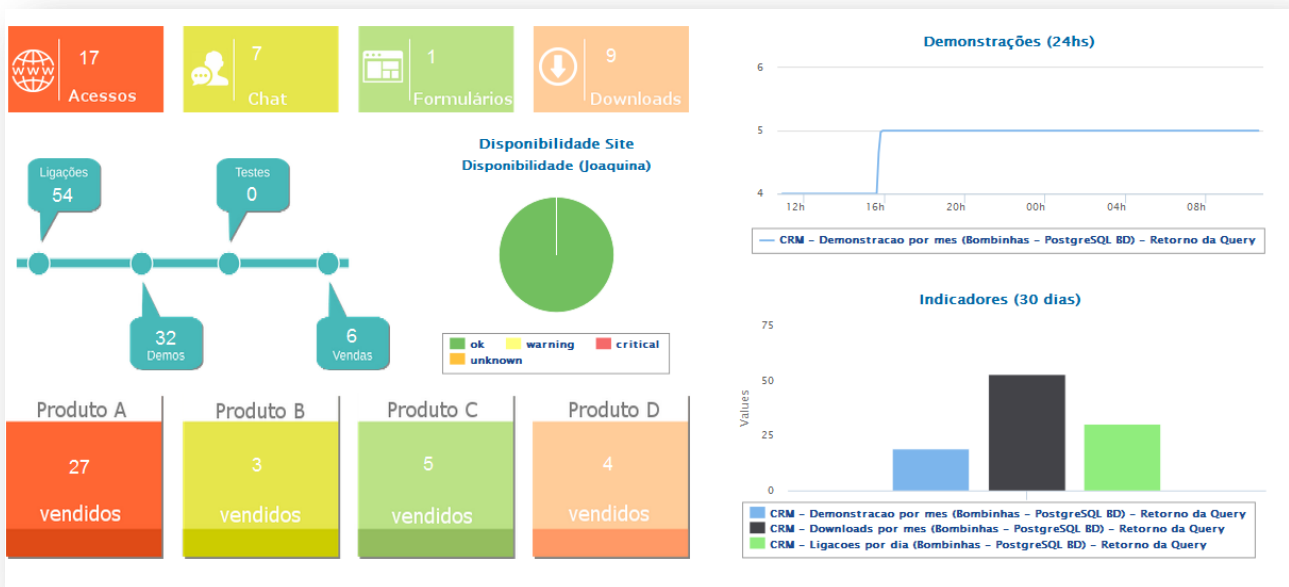
Dashboards

Dashboards

Entenda seus dados e passe a explorá-los.

O módulo Dashboard do MonitoraIT provê a visibilidade necessária para a transformação dos dados gerados pelo monitoramento em insights valiosos de negócio. Os dashboards apresentam diferentes métricas de performance (KPIs), possibilitando uma visão gerencial da infraestrutura e do impacto dos serviços de TI no negócio.

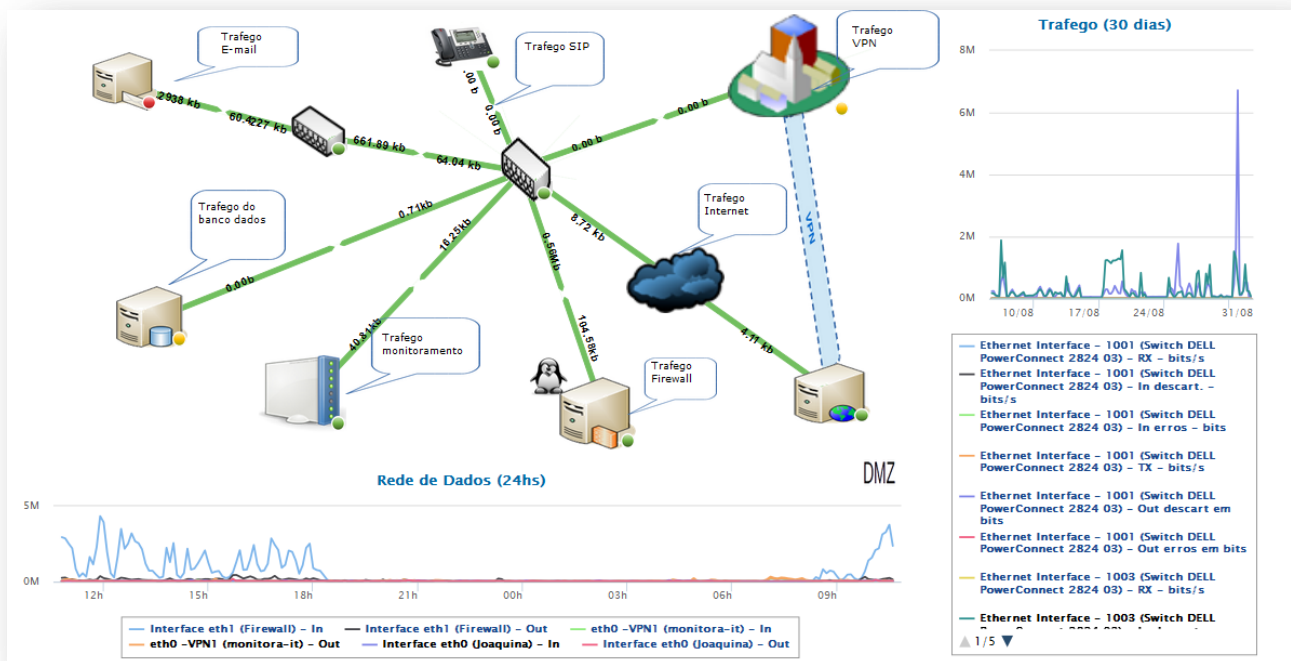
Através de interfaces intuitivas e customizáveis, as informações são organizadas e apresentadas por meio de gráficos em barras ou linhas, cores, campos de textos, velocímetros e linhas indicativas, permitindo tomadas de decisão mais rápidas e proativas. Qualquer item de monitoramento poderá ser representado por ícones ou imagens simbólicas, vinculando dados da TI com os processos críticos da empresa. Por exemplo: através de queries genéricas compatíveis com os principais bancos de dados do mercado (SQL Server, MySQL, Oracle e PostgreSQL) é possível coletar KPIs de qualquer área do negócio, como o número ou valor de vendas diárias, cancelamentos, abertura e fechamento de chamados, medição de tráfego, uso de links, etc.



Através de interfaces intuitivas e customizáveis, as informações são organizadas e apresentadas por meio de gráficos em barras ou linhas, cores, campos de textos, velocímetros e linhas indicativas, permitindo tomadas de decisão mais rápidas e proativas.

Principais recursos do módulo Dashboards

- Detalhamento dos serviços monitorados;
- Visualização em real time do tráfego dos links por meio das conexões de rede;
- Monitoramento dos KPIs;
- Criação e edição de dashboards por meio de ferramenta do tipo “clique e arraste”;
- Biblioteca com diversas opções de elementos gráficos – ícones relacionados a pessoas, negócios, infraestrutura, cloud, etc;
- Apresentação em modo de slide show, apropriado para telões de NOC (Network Operation Center);
- Permissões à nível de usuários, possibilitando gerenciar os acessos à visualização dos dashboards;
- Criação de mapas da topologia lógica e física da rede.



Benefícios do módulo Dashboards

- **Visibilidade:** com os dashboards você terá uma visibilidade diferenciada sobre as principais métricas da TI e como elas impactam no negócio.
- **Detecção de oportunidades:** a partir dos dados apresentados nos dashboards, será muito mais fácil você identificar as principais oportunidades de melhoria para potencializar a performance da TI e do negócio.
- **Produtividade:** quantas horas você perde diariamente coletando dados e gerando relatórios? Com os dashboards, você terá as informações mais importantes da TI na sua tela.
- **Indicadores da TI na linguagem de negócio:** com os dashboards você poderá divulgar os indicadores da TI, relacionando-os com os processos de negócio.



NETWALL



Porto Alegre, RS | Brasil | TECNOPUC - Parque Científico e
Tecnológico da PUCRS | Av. Ipiranga, 6681, prédio 99 |
Salas 911 e 913 | CEP 90619-900